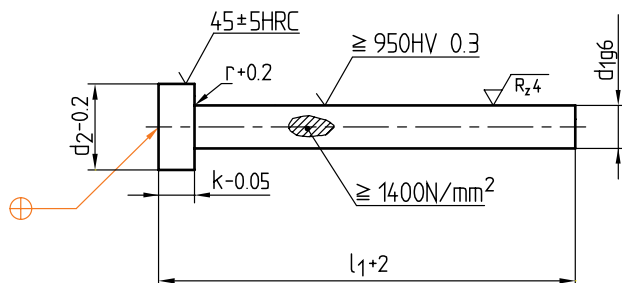


Z41/...

Mat.: WAS (≈ 1.2343) – DIN ISO 6751 (DIN 1530-1)
 gehärtet und nitriert / hardened and nitrided / trempé et nitruré



► Info



d ₂	k	r	d ₁	l ₁	Nr./No.
2,5	1,2	0,2	1	40	Z41/1 x 40
				50	50
				63	63
				80	80
				100	100
				125	125
				160	160
				200	200
				2,5	1,2
50	50				
63	63				
80	80				
100	100				
125	125				
160	160				
200	200				
2,5	1,2	0,2	1,2		
				50	50
				63	63
				80	80
				100	100
				125	125
				160	160
				200	200
				3	1,5
50	50				
63	63				
80	80				
100	100				
125	125				
160	160				
200	200				
3	1,5	0,2	1,4		
				50	50
				63	63
				80	80
				100	100
				125	125
				160	160
				200	200

d ₂	k	r	d ₁	l ₁	Nr./No.
3	1,5	0,2	1,5	40	Z41/1,5x 40
				50	50
				63	63
				80	80
				100	100
				125	125
				160	160
				200	200
				3	1,5
50	50				
63	63				
80	80				
100	100				
125	125				
160	160				
200	200				
3	1,5	0,2	1,7		
				50	50
				63	63
				80	80
				100	100
				125	125
				160	160
				200	200
				3	1,5
50	50				
63	63				
80	80				
100	100				
125	125				
160	160				
200	200				
3	1,5	0,2	1,9		
				50	50
				63	63
				80	80
				100	100
				125	125
				160	160
				200	200

12.01.11 12.15 212226

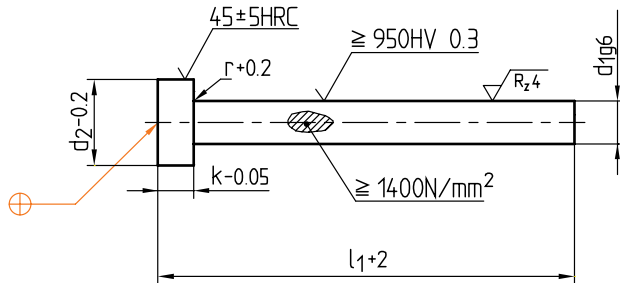
This is trial version
 www.adultpdf.com

Z41/...

Mat.: WAS (≈ 1.2343) – DIN ISO 6751 (DIN 1530-1)
 gehärtet und nitriert/hardened and nitrided/trempé et nitruré



► Info



d ₂	k	r	d ₁	l ₁	Nr./No.
4	2	0,2	2	100	Z41/2 x100
				125	125
				160	160
				200	200
				250	250
4	2	0,2	2,2	100	Z41/2,2x100
				125	125
				160	160
				200	200
5	2	0,3	2,5	100	Z41/2,5x100
				125	125
				160	160
				200	200
				250	250
				315	315
5	2	0,3	2,7	100	Z41/2,7x100
				125	125
				160	160
				200	200
6	3	0,3	3	100	Z41/3 x100
				125	125
				160	160
				200	200
				250	250
				315	315
				400	400
6	3	0,3	3,2	100	Z41/3,2x100
				125	125
				160	160
				200	200
				250	250
				315	315
				400	400

d ₂	k	r	d ₁	l ₁	Nr./No.
7	3	0,3	3,5	100	Z41/3,5x100
				125	125
				160	160
				200	200
				250	250
				315	315
7	3	0,3	3,7	100	Z41/3,7x100
				125	125
				160	160
				200	200
8	3	0,3	4	100	Z41/4 x100
				125	125
				160	160
				200	200
				250	250
				315	315
8	3	0,3	4,2	100	Z41/4,2x100
				125	125
				160	160
				200	200
				250	250
8	3	0,3	4,5	100	Z41/4,5x100
				125	125
				160	160
				200	200
				250	250
				315	315
				400	400

12.01.11 12.15 212226

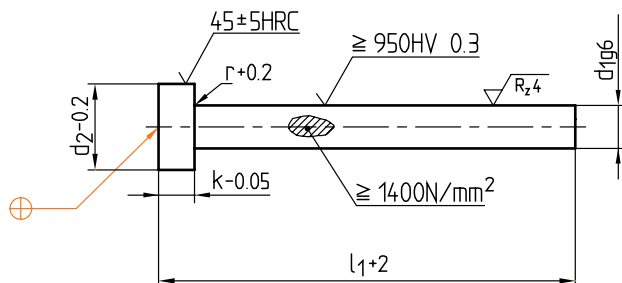
This is trial version
www.adultpdf.com

Z41/...

Mat.: WAS (≈ 1.2343) – DIN ISO 6751 (DIN 1530-1)
 gehärtet und nitriert / hardened and nitrided / trempé et nitruré



► Info



d ₂	k	r	d ₁	l ₁	Nr./No.
10	3	0,3	5	100	Z41/5 x100
				125	125
				160	160
				200	200
				250	250
				315	315
				400	400
				500	500
				630	630
10	3	0,3	5,2	100	Z41/5,2x100
				125	125
				160	160
				200	200
				250	250
				315	315
				400	400
				500	500
				630	630
10	3	0,3	5,5	100	Z41/5,5x100
				125	125
				160	160
				200	200
				250	250
				315	315
				400	400
				500	500
				630	630
12	5	0,5	6	100	Z41/6 x100
				125	125
				160	160
				200	200
				250	250
				315	315
				400	400
				500	500
				630	630

d ₂	k	r	d ₁	l ₁	Nr./No.
12	5	0,5	6,2	100	Z41/6,2x100
				125	125
				160	160
				200	200
				250	250
				315	315
				400	400
				500	500
				630	630
12	5	0,5	6,5	100	Z41/6,5x100
				125	125
				160	160
				200	200
				250	250
				315	315
				400	400
				500	500
				630	630
12	5	0,5	7	100	Z41/7 x100
				125	125
				160	160
				200	200
				250	250
				315	315
				400	400
				500	500
				630	630
14	5	0,5	8	100	Z41/8 x100
				125	125
				160	160
				200	200
				250	250
				315	315
				400	400
				500	500
				630	630

12.01.11 12.15 212226

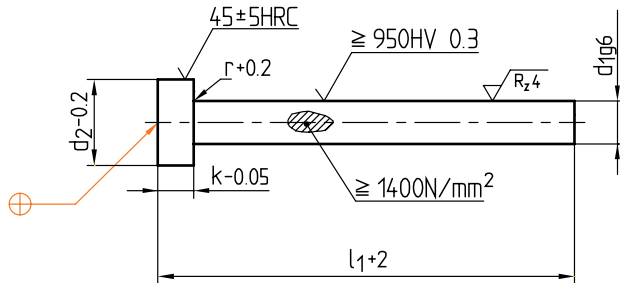
This is trial version
 www.adultpdf.com

Z41/...

Mat.: WAS (≈ 1.2343) – DIN ISO 6751 (DIN 1530-1)
 gehärtet und nitriert/hardened and nitrided/trempe et nitruré



► Info



d ₂	k	r	d ₁	l ₁	Nr./No.
14	5	0,5	8,2	100	Z41/ 8,2x100
				125	125
				160	160
				200	200
				250	250
				315	315
				400	400
				500	500
14	5	0,5	8,5	100	Z41/ 8,5x100
				125	125
				160	160
				200	200
				250	250
				315	315
				400	400
				500	500
14	5	0,5	9	100	Z41/ 9 x100
				125	125
				160	160
				200	200
				250	250
				315	315
				400	400
				500	500
16	5	0,5	10	100	Z41/10 x100
				125	125
				160	160
				200	200
				250	250
				315	315
				400	400
				500	500

d ₂	k	r	d ₁	l ₁	Nr./No.
16	5	0,5	10,2	100	Z41/10,2x100
				125	125
				160	160
				200	200
				250	250
				315	315
				400	400
				500	500
16	5	0,5	10,5	100	Z41/10,5x100
				125	125
				160	160
				200	200
				250	250
				315	315
				400	400
				500	500
16	5	0,5	11	100	Z41/11 x100
				125	125
				160	160
				200	200
				250	250
				315	315
				400	400
				500	500
18	7	0,8	12	100	Z41/12 x100
				125	125
				160	160
				200	200
				250	250
				315	315
				400	400
				500	500

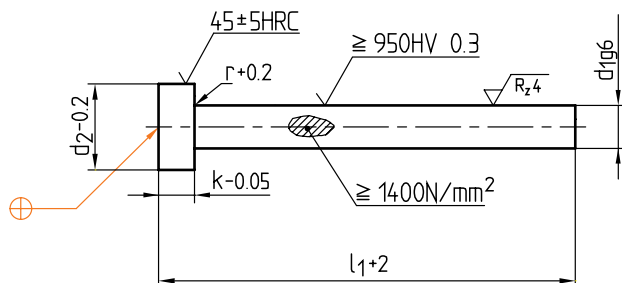
This is trial version
www.adultpdf.com

Z41/...

Mat.: WAS (≈ 1.2343) – DIN ISO 6751 (DIN 1530-1)
 gehärtet und nitriert / hardened and nitrided / trempé et nituré



► Info



d ₂	k	r	d ₁	l ₁	Nr./No.
18	7	0,8	12,2	100	Z 41 / 12,2 x 100
				125	125
				160	160
				200	200
				250	250
				315	315
				400	400
18	7	0,8	12,5	100	Z 41 / 12,5 x 100
				125	125
				160	160
				200	200
				250	250
				315	315
				400	400
				500	500
630	630				
22	7	0,8	14	100	Z 41 / 14 x 100
				125	125
				160	160
				200	200
				250	250
				315	315
				400	400
				500	500
630	630				
22	7	0,8	16	100	Z 41 / 16 x 100
				125	125
				160	160
				200	200
				250	250
				315	315
				400	400
				500	500
630	630				

d ₂	k	r	d ₁	l ₁	Nr./No.
24	7	0,8	18	160	Z 41 / 18 x 160
				200	200
				250	250
				315	315
				400	400
				500	500
				630	630
26	8	1	20	160	Z 41 / 20 x 160
				200	200
				250	250
				315	315
				400	400
				500	500
				630	630
32	10	1	25	200	Z 41 / 25 x 200
				250	250
				315	315
				400	400
				500	500
				630	630
40	10	1	32	200	Z 41 / 32 x 200
				250	250
				315	315
				400	400
				500	500
				630	630

12.01.11 12.15 212226

This is trial version
 www.adultpdf.com